

Die Revolution für Remote Access

Giritech G/On - überall mobil und sicher arbeiten

G/On ist eine neuartige Remote Access Lösung, die im Unterschied zu traditionellen VPN / SSL Anbindungen NICHT den Client ins LAN bringt, sondern den Client mit dem Applikationsserver verbindet.

Da keine IP-Konnektivität in das Unternehmensnetzwerk besteht, ist eine Kompromittierung durch Spyware, Malware usw. ausgeschlossen.

Plug & Connect

Der G/On Client wird auf einem speziellen USB Access Key mit eindeutigen Hardware-Token bereitgestellt (2 Faktor Authentifizierung, Hardware + User). Nach Einstecken des USB Access Keys in ein Windows 2000, XP oder Vista basiertes System, startet der monolithisch ausgeführte G/On-Client ohne Installation von Programmkomponenten, ohne Einträge in die Registry und ohne Nutzung des Microsoft Memory Managers.

Arbeitsweise

G/On richtet einen "Listener" auf dem lokalen Loopback des Client PC's ein. Als Protokoll zwischen G/On Client und G/On Server dient EMCADS™. Diese patentierte Client / Server-Technologie sorgt für eine hochsichere Übertragung der Informationen zwischen dem Client und der Applikation (256 Bit AES mit pro Datenpaket wechselnden 163 Bit ECC gesicherten Schlüsseln). Die FIPS 140-2 Validierung der Giritech Kryptografie-Engine stellt zudem sicher, dass die Kernkomponenten den höchsten Sicherheitsstandards genügen. G/On übernimmt außerdem die Prozesskontrolle (Lock to Process) und stellt dadurch sicher, dass ausschließlich erlaubte Applikation in der Lage sind, zu kommunizieren.

Zentrale Administration

G/On wird vollständig vom Backend aus über ein user-orientiertes, integriertes Managementsystem verwaltet. Der Administrator kontrolliert, definiert und wartet zentral den Zugriff auf Applikationen sowie Ressourcen. Alle Updates lassen sich über den G/On Server bereitstellen



Der G/On Access Key ermöglicht den mobilen Zugriff auf Applikationen und Ressourcen ohne IP-Konnektivität ins Netzwerk. Dank eindeutiger Hardware übernimmt er gleichzeitig die Funktion eines sicheren Tokens.

und zu den Endgeräten verteilen. G/On unterstützt die Integration in vorhandene Strukturen, egal ob Single SignOn, Active Directory Synchronisation oder Zugriff z. B. auf Citrix Presentation Server Umgebungen.

Nur 3 Komponenten von Giritech sichern Ihre gesamte Remote Access Struktur

- 1. der G/On Server**
Diese Softwareinstanz benötigt ca. 70 MByte Speichervolumen auf einem Windows 2003 / 2008 Server
- 2. das patentierte EMCADS™ Protokoll**
Encrypted Multipurpose Content and Application Deployment System
Es wird beim Verbindungsaufbau zum G/On Server initialisiert. Die Crypto-Engine ist FIPS 140-2 validiert.
- 3. der G/On Client**
... wird entweder initial auf dem G/On USB Access Key ausgerollt oder bei einem sogenannten "Trusted PC" als Desktop Client aufgespielt. Der Client bezieht die Software und die Updates zentral vom G/On Server.

Fazit

G/On ist eine Lösung, die sich in folgenden Punkten signifikant von traditionellen Remote Access Verfahren unterscheidet:

- **kurze Zeit bis zur generellen Verfügbarkeit**
ein G/On Server ist in seinen Grundfunktionen in weniger als ½ Std. aufsetzbar
- **schnelle externe Bereitstellung**
kommen dynamisch weitere Benutzer/Anwender hinzu, können diese innerhalb weniger Minuten direkt vom Administrator freigeschaltet werden
- **hohe Skalierbarkeit**
ein G/On Server verarbeitet bis zu 5.000 parallele Connections, bei größerem Bedarf kommen mehrere G/On Server lastverteilt zum Einsatz
- **völliger Verzicht auf Appliances, Zertifizierungs- und zusätzliche Authentifizierungssysteme**
ohne dadurch die Sicherheit zu kompromittieren
- **einfache, lineare Strukturen**
statt komplexer, anfälligerer Szenarien, wie etwa bei traditionellen SSL/IPSec VPNs
- **echter "zero administration" Client**
keine Installation durch den Anwender und keine Vor-Ort-Konfiguration erforderlich
- **Applikationen müssen nicht webfähig sein**
keine besonderen Anpassungen erforderlich
- **erweiterte Funktionalität**
durch Integration zusätzlicher portabler und virtualisierter Applikationen
- **problemlose Integration in C/S Umgebungen**
Citrix, Windows Terminal Server, VMWare etc.
Abdeckung aller TCP/IP basierender Dienste und Anwendungen
- **attraktives Preis/Leistungsverhältnis**
damit einhergehend niedrige TCO



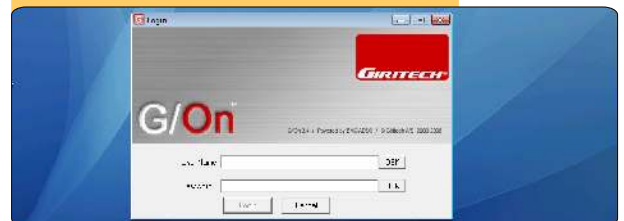
1. den G/On USB Access Key einstecken



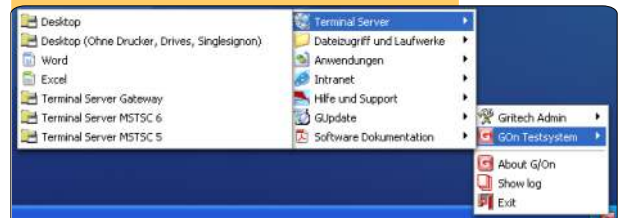
2. verbinden



3. authentifizieren



4. Applikation(en) auswählen



5. arbeiten - mobil, flexibel und hochsicher



Ihr Giritech Partner

Computer-Netzwerk-Systemhaus
CND-Schug GmbH
 Maybachstraße 11, 71691 Freiberg / Neckar

Telefon: 07141 790005
 Telefax: 07141 790007
 E-Mail: Hermann.Lube@cnd-schug.de
 Internet: www.cnd-schug.de

